



# Sonic



FUX



BLK



EBL



EGN



LIC



NAV



WHT

**Le modèle SONIC** est un sabot léger en EVA qui prouve son utilité dans plusieurs domaines du secteur de la santé. Les sabots sont conçus en matières ultralégères : vous n'avez pas l'impression de les porter.

Ce modèle est stérilisable chimiquement et par UV et lavable en machine à 40° C.

La semelle antidérapante garantit une adhérence maximale, tant sur des sols secs que sur des sols humides. Le dessus est complètement fermé pour protéger le pied, mais sur le côté le sabot est pourvu de perforations pour garantir une ventilation optimale.

Oxypas is part of the Cortina Group  
Cortina NV - Meersbloem Melden 42 - 9700 Oudenaarde, Belgium  
E-mail: [contact@oxypas.com](mailto:contact@oxypas.com)  
Phone: (32) 55 33 44 44 – Fax: (32) 55 33 56 46  
Website: [www.oxypas.com](http://www.oxypas.com)



# Sonic

## Norme CE

Attesté par le marquage CE  
EN 20347



## Lavable à 30° C



## Stérilisable chimiquement et par UV



## Pas autoclavable

Attention: ce modèle n'est pas  
autoclavable.



## Absorption des chocs

Un insert en gel dans le talon  
garantit une absorption optimale  
des chocs.



## L'éthylène-acétate de vinyle (EVA)

La chaussure est conçue en EVA. Cette matière est  
résistante à l'eau, antibactérienne et antifongique.  
Elle est très légère, flexible et résistante aux  
déformations.



## Ultra léger

Une chaussure pèse en moyenne 155 gr.



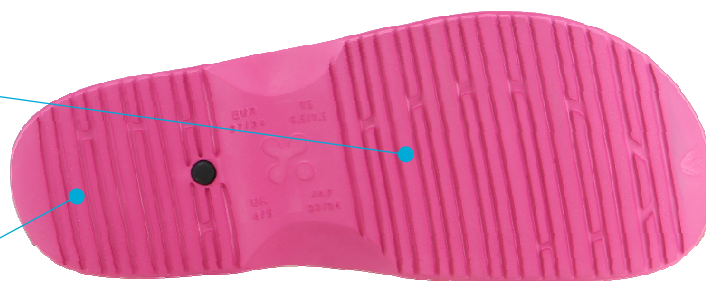
## Antistatique ESD

Le sabot est équipé d'une pastille  
conforme à la norme ESD qui  
favorise la dissipation de l'électricité  
statique.



## Antidérapant SRC

La semelle extérieure est profilée  
pour garantir une adhérence  
maximale, tant sur des sols secs que  
sur des sols humides, conforme à la  
norme SRC.



## Utilité

Conseillé:

- Au personnel du bloc opératoire : les chirurgiens, infirmiers, assistants,...
- Pour accompagner les patients en douche
- Au personnel des hôpitaux, maisons de retraite, institutions, centres de revalidations,...
- Aux infirmiers
- Aux techniciens de surface
- Au personnel de la laverie

## Les pointures

EU	35/36	37/38	39/40	41/42	43/44*	45/46*
UK	2.5/3.5	4/5	5.5/6.5	7/8	9/9.5	10.5/11
US	3/4	4.5/5.5	6.5/7.5	8/9	10/10.5	11.5/12

(\* Les couleurs fuchsia et violet sont uniquement disponibles dans les pointures à partir du 36 jusqu'au 42.