

Art. 5250

rubber

- ▶ Pointure 36-47
- ▶ CE, EN ISO 20347:2012, OB, FO,A, SRC
- ▶ Cuir fin, marin
- ▶ Talonnette en cuir
- ▶ Bride arrière réglable et pivotante
- ▶ Semelle intermédiaire en PU
- ▶ Semelle caoutchouc antidérapante
- ▶ ESD compatible selon DIN EN 61340
- ▶ Poids Pointure 42: 1120g



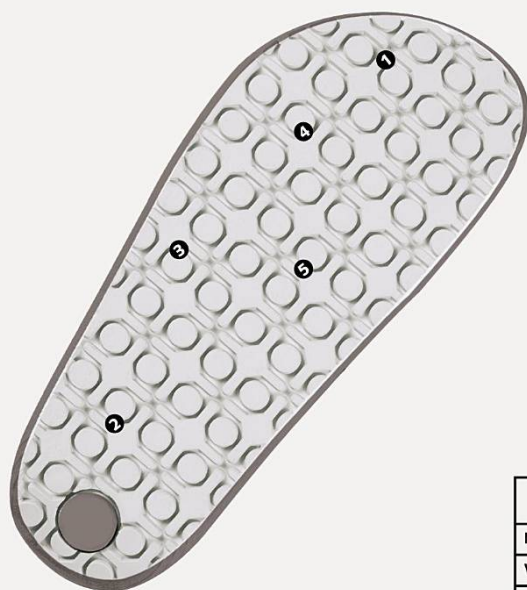
CLASS CLIMATIQUE 1



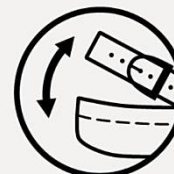
TECHNIQUE

SEMELLE D'USURE

- 1_ESD compatible selon DIN EN 61340
- 2_SRC-antidérapant selon EN ISO 20347:2012
- 3_Semelle à motif croix/ cercle
- 4_Semelle caoutchouc antidérapante
- 5_Résistance aux acides et aux bases
- 6_Résistance au carburant



BRIDE ARRIÈRE
réglable, pivotante



	Qualification de produit DIN EN 61340-5-1:
Méthode d'essai	IEC 61340-5-1
Valeur limite	$R \leq 10^8 \Omega$
Valeur typique	$R = 10^7 \Omega$