

## OMESSA

TAILLES XS-XXL

La parka longue imperméable et chaude :

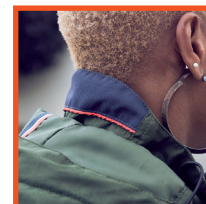
- Imperméabilité 5000 Schmerber et respirabilité MVTR 3000
- Capuche amovible et col Parade doublé polaire
- Renforts 100% Nylon



■ 1788 ARMY



### LES PRODUITS



COL RÉHAUSSÉ



POIGNETS RESSERRÉS



COUDIÈRES BOUCLIER

### LES PROPRIÉTÉS TECHNIQUES



IMPERMÉABLE



RESPIRANT



COL RÉHAUSSÉ



DOS RALLONGÉ

#### COMPOSITION :

Tissu extérieur : 100% Polyester

Poids : 165 g/m<sup>2</sup>

Renfort : 100% Nylon

Doublure : 100% Polyester 210T

#### ENTRETIEN



#### DESCRIPTIF TECHNIQUE

- Parka chaude et imperméable avec coutures étanchées sur les zones critiques (capuche, encolure, épaules, emmanchures). Ouate 120g utilisée pour le corps et 100g pour les manches.
- Capuche ajustable et amovible par boutons pressions avec bande tricolore à l'intérieur. Taille légèrement cintrée sur les côtés par un élastique pour une silhouette féminine.
- Renforts anti-abrasion contrastés : entrées de poches, coudières forme bouclier Parade, bas de manches et partie supérieure col dos.
- Col Parade doublé polaire pour plus de chaleur. Sa forme permet d'être protégé du froid même sans le port de la capuche.
- Fermeture à glissière YKK contrastée Orange Parade au milieu devant.
- Poches poitrine verticales zippées, grandes poches basses à boutons pressions pour une ouverture par le haut et repose-main sur les côtés avec doublure chaude. A l'intérieur, une poche à velcro pour fermer ou ouvrir facilement et une poche zippée verticale.
- Bas de manches avec bord côte tricolor vous protégeant du froid et ajustable par velcro contrasté Orange Parade pour resserrer les poignets.